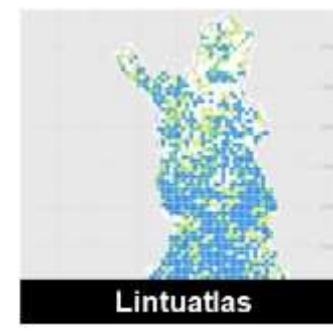
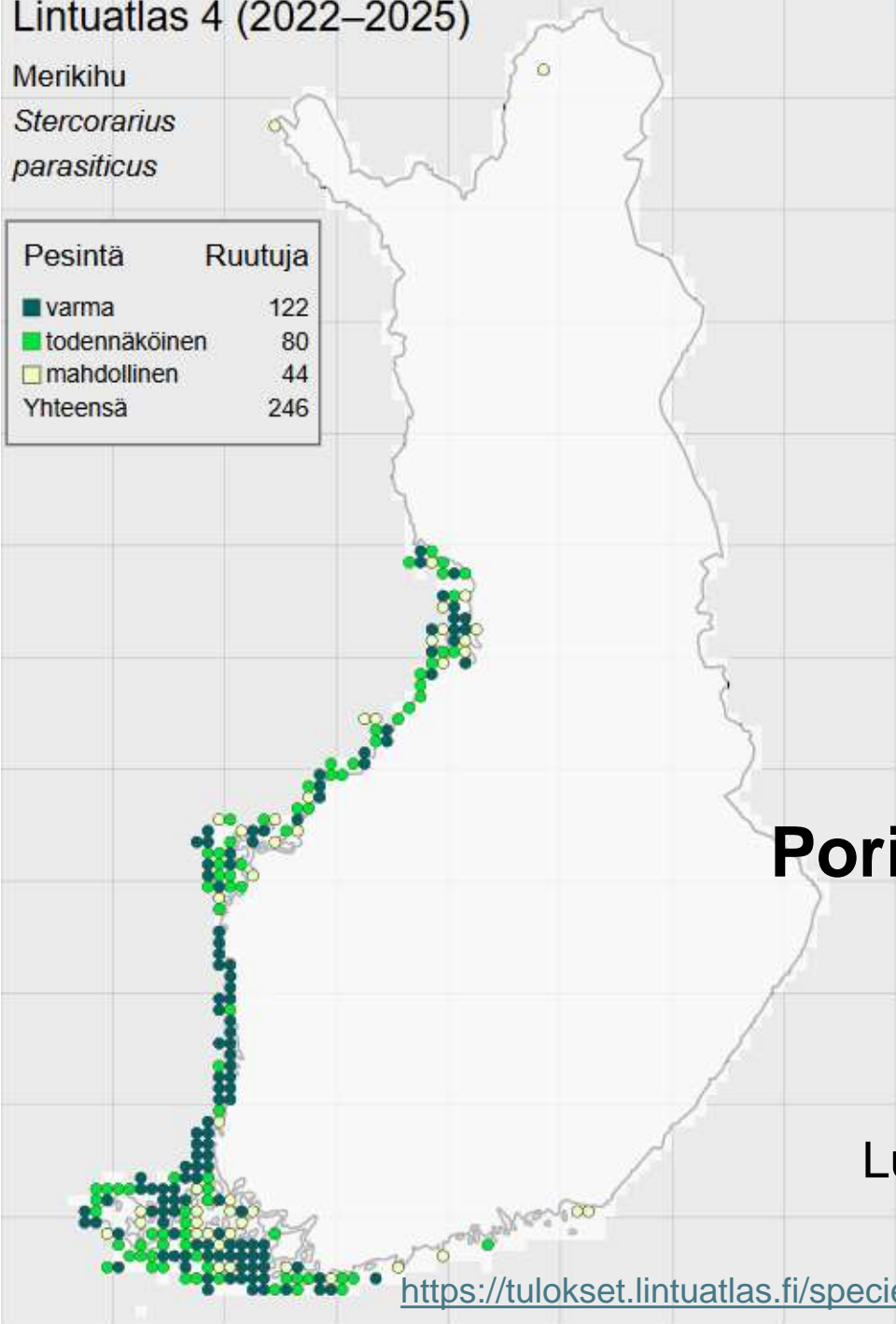


Lintuatlas 4 (2022–2025)

Merikihu
*Stercorarius
parasiticus*

Pesintä	Ruutuja
■ varma	122
■ todennäköinen	80
■ mahdollinen	44
Yhteensä	246



Atlasilta 25.3.2025

Porin Lintutieteellinen Yhdistys ry

Heidi Björklund

Lintuatlaskoordinaattori,

Luonnontieteellinen keskusmuseo Luomus

<https://tulokset.lintuatlas.fi/species/MX.27730>

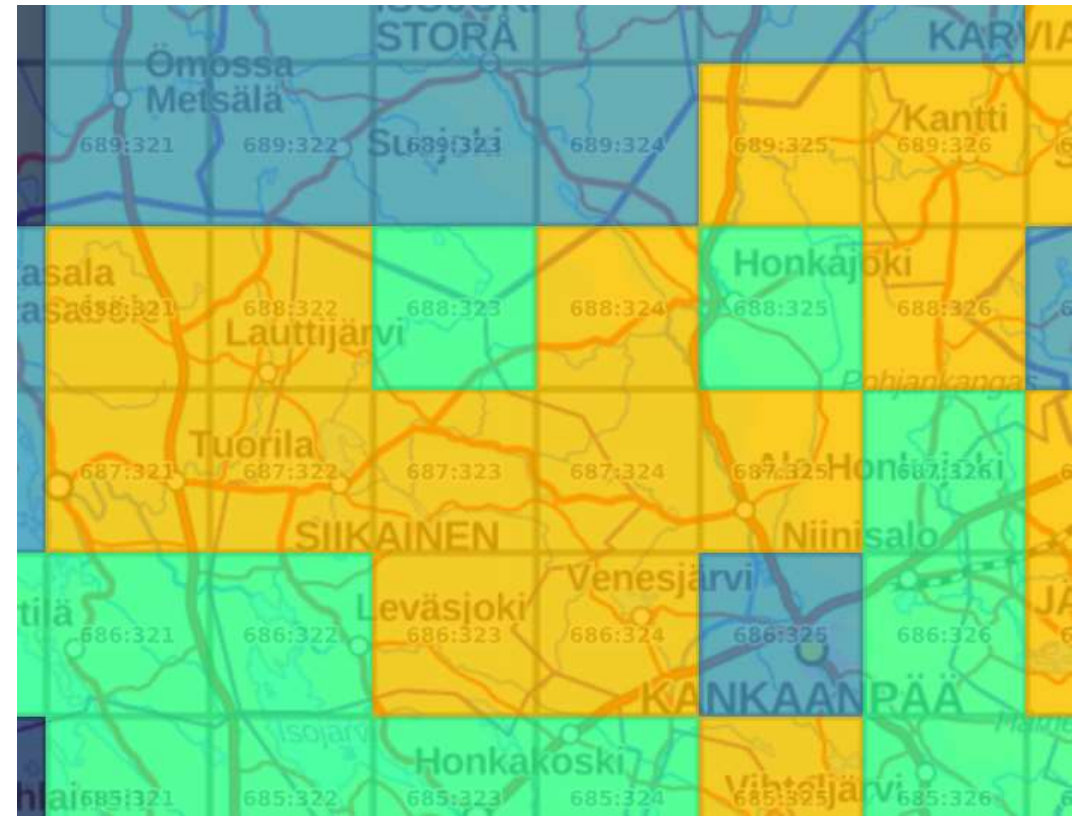
Vinkit tehokkaaseen atlastukseen



Suunnittele ja varaudu etukäteen.

- Tutustu atlasruutujen tilanteisiin.
- Tutustu ruudun puutelistaan.
- Hyödynnä maastolomake.
- Tarvittaessa ruutukartta mukaan.

PLY:n ruutujen selvitysasteita 21.3.2025.
<https://tulokset.lintuatlas.fi/grid>.



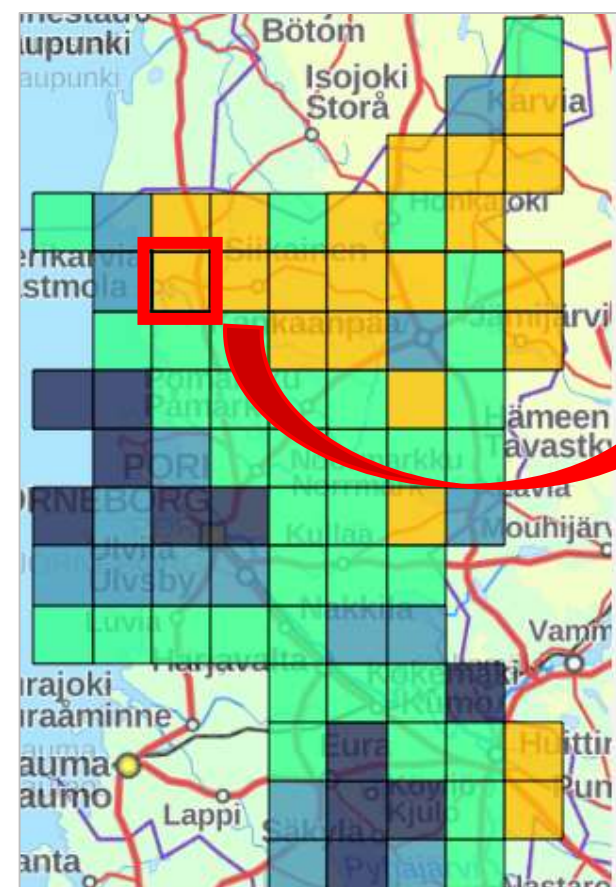
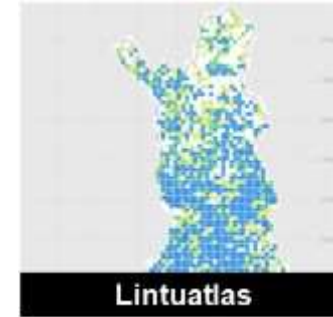
Viimeinen atlasvuosi! Ruudut tarkoitus nostaa tyydyttäväiksi.

Vinkit atlastukseen

- Tutustu atlasruutujen **tilanteisiin**.
 - Yhdistyssivu nopein tapa. Lapissa suurruutujen kartta.
 - Mitkä ruudut hoituvat samalla käynnillä?

Yhdistyssivut:
<https://tulokset.lintuatlas.fi/society>

Porin lty:
<https://tulokset.lintuatlas.fi/society/ML.1090>.
[Lajit](#)-linkistä pääsee ruudun sivulle.



Merikarvia, Tuorila (687:321)

SELVITYSASTE	PESIMÄVARMUUSSUMMA
Välttävä	156

Havaintoja 69 lajista.

Pesimävarmuussumma	Raja-arvo
Välttävä	98.4
Tyydyttävä	174.8
Hyvä	228.8
Erinomainen	264.8

[Lajit](#)

Rajaa...

Vinkit atlastukseen

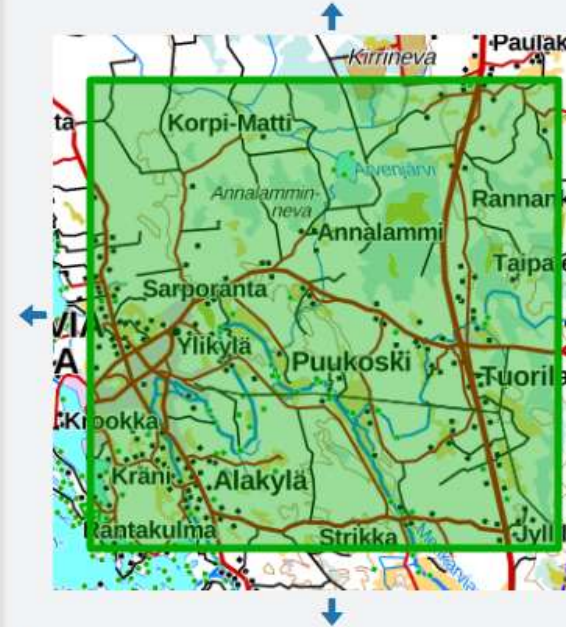
- Ruudun sivulta näkee, mitä lajeja on.
- Mitä puuttuu?
➔ **Puutelista.**



Merikarvia, Tuorila (687:321)

#	Laji	Indeksi	Luokka
1	laulujoutsen	75	Varma pesintä
2	merihanhi	2	Mahdollinen pesintä
3	tavi	2	Mahdollinen pesintä
4	sinisorsa	73	Varma pesintä
5	telkkä	73	Varma pesintä
6	pyy	73	Varma pesintä
7	teeri	3	Mahdollinen pesintä
8	metso	73	Varma pesintä
9	fasaani	4	Todennäköinen pesintä
10	mehiläishaukka	2	Mahdollinen pesintä
11	hiirihaukka	2	Mahdollinen pesintä
12	sääksi	82	Varma pesintä
13	tuulihaukka	82	Varma pesintä
14	luhtakana	4	Todennäköinen pesintä
15	kurki	8	Varma pesintä

Kartta



SELVITYSASTE PESIMÄVARMUUSSUMMA
Välttävä 156

Havaintoja 69 lajista.

Merikarvian Tuorilan atlasruutu.

<https://tulokset.lintuatlas.fi/grid/687:321>.

Vinkit atlastukseen

- **Puutelista:** mitä lajeja puuttuu, milloin hoituvat. Linkki puutelistaan atlasruudun sivulla.
- Puuttuvat ja pienen indeksin lajit.
- Retken suuntaaminen.

Laji	Pistearvo	Korkein indeksi tällä ruudulla
haarapääsky	2.7	
korppi	2.3	
hippiäinen	2.2	
leppälintu	2.1	
töyhtötiainen	2.1	
punatulku	2.0	
kulorastas	2.0	
palokärki	2.0	
metsäviklo	1.9	
kuusitiainen	1.9	
kanahaukka	1.9	
närhi	1.9	
pikkulepinkäinen	1.9	
kuovi	1.6	
ruokokerttunen	1.6	
pikkukäpylintu	1.6	
laulurastas	1.5	2 Mahdollinen pesintä: Havaittu yksittä
varpuspöllö	1.5	




SELVITYSASTE PESIMÄVARMUUSSUMMA

Välttävä 156

Havaintoja 69 lajista.

Pesimävarmuussumma	Raja-arvo
Välttävä	98.4
Tyydyttävä	174.8
Hyvä	228.8
Erinomainen	264.8

[Porin Lintutieteellinen Yhdistys ry](#)
[Tulostettava ruutu karttapalvelussa](#)
[Kartta koko ruudun kokoisena](#)
[Tulostettava maastolomake](#)
Puutelista
[Puutelista puhelimessa](#)
[Havainnot tältä ruudulta](#)



Vinkit atlastukseen

- Maastossa puutelista kätevimmin: <https://lintuatlas.fi/>
➔ **Puutelista puhelimessa.**



Puutelista puhelimessa – tarkista GPS-paikannuksen perusteella, mistä lajeista kaivataan atlashavaintoja sijaintipaikastasi.

Lintuatlas.fi Etusivu Ohjeet Fågelatlasen Bir

Suomen 4. lintuatlas 2022–2025

Lintuatlaksen tulospalvelu: tulokset.lintuatlas.fi
 Atlaksen havaintoja voi selata myös Laji.fi-portaalissa
 Seuraa lintuatlasta Twitterissä: @lintuatlas ja #lintuatlas

Suomen neljäs lintuatlas käynnistyi vuonna 2022. Lintuatlaksessa selvitetään lintulajien pesimäkäikänen levinneisyys ja pesimäkäikeet Suomessa sekä tutkitaan lajin levinneisyyksien muutoksia. **Osallistu tallentamalla havaintosi!**

Puutelista puhelimessa – tarkista GPS-paikannuksen perusteella, mistä lajeista kaivataan atlashavaintoja sijaintipaikastasi.



Vinkit atlastukseen

- **Maastolomake:** seuraa edistymistä. Tarkista, että ilmoitit kaikista lajeista.
- Tulostettava maastolomake ruudun sivulta (2 sivua, sis. havainnot).



SELVITYSASTE PESIMÄVARMUUSSUMMA

Välttävä 156

Havainnot 69 lajista.

Pesimävarmuussumma	Raja-arvo
Välttävä	98.4
Tyydyttävä	174.8
Hyvä	228.8
Erinomainen	264.8

[Porin Lintutieteellinen Yhdistys ry](#)
[Tulostettava ruutu karttapalvelussa](#)
[Kartta koko ruudun kokoisena](#)
[Tulostettava maastolomake](#)
[Puutelistä](#)
[Puutelistä puhelimessa](#)
[Havainnot tältä ruudulta](#)

Maastolomake, 2 sivua



Lajin pesimävarmuusluokka 3. atlaksessa.
Lajin indeksi 4. atlaksessa.

687:321 Merikarvia, Tuorila - Porin Lintutieteellinen Yhdistys ry

[Havaintokartta](#) [Puutalista](#) Naapuriruudut: [« W N S E »](#) [Tulostettava kartta](#)

Selvitysaste: välttävä, summa: 156 (rajat: välttävä 98.4, tyydyttävä 174.8, hyvä 228.8, erinomainen 264.8)

Paikka: Havainnoijat: Pvm: Klo alku & loppu: Täydellinen lista Tallennettu: Vihko Tiira iNaturalist

Laji	3.	4.	Oma hav.
kyhmyjoutsen	V		
laulujoutsen	V	75	
metsähanhi			
kiljuhanhi			
merihanhi	T	2	
kanadanhanhi			
valkuposkihanhi			
ristisorsa			
haapana	V		
harmaasorsa			
tavi	V	2	
sinisorsa	T	73	
jouhisorsa			
heinätavi			
lapasorsa			
punasotka	T		
tukkasotka	T		
lapasotka			

lapinsirri			
suosirri			
merisirri			
pikkusirri			
vesipääsky			
rantakurvi			
rantasipi	T	5	
metsäviklo	T		
mustaviklo			
valkoviklo			
lampiviklo			
liro	V		
punajalkaviklo			
jänkäkurppa			
lehtokurppa	T	4	
taivaanvuohi	T		
heinäkurppa			
merikihu			
tunturikihu			

pensastasku	T	4	
sepeltasku			
kivitasku			
sepelrastas			
mustarastas	V	7	
räkättirastas	V	8	
laulurastas	T	2	
punakylkirastas	V	4	
kulorastas	T		
pensassirkkalintu	M		
viitasirkkalintu			
ruokosirkkalintu			
pikkukultarinta			
kultarinta	T		
ruokokerttunen	T		
viitakerttunen	T		
luhtakerttunen	T		
rytikerttunen	T		
rastaskerttunen	T		

Maastolomake, 2 sivua



687:321 Merikarvia, Tuorila - Porin Lintutieteellinen Yhdistys ry

Selvitysaste: välttävä, summa: 156 (rajat: välttävä 98.4, tyydyttävä 174.8, hyvä 228.8, erinomainen 264.8)

Paikka: Pvm: Klo alku & loppu:
Havainnoijat: Täydellinen lista Tallennettu: Vihko Tiira iNaturalist

Laji	3.	4.	Oma hav.
kyhmyjoutsen	V		
laulujoutsen	V	75	
metsähanhi			
kiljuhanhi			
merihanhi	T	2	
kanadanhanhi			
valkuposkihanhi			
ristisorsa			
haapana	V		
harmaasorsa			
tavi	V	2	
sinisorsa	T	73	
jouhisorsa			
heinätavi			
lapasorsa			
punasotka	T		
tukkasotka	T		
lanasotka			

niittysuohaukka			
kanahaukka	V		
varpushaukka	V		
hiirihaukka	T	2	
piekana			
kiljukotka			
maakotka			
sääksi	V	82	
tuulihaukka	V	82	
ampuhaukka			
nuolihaukka			
tunturihaukka			
muuttohaukka			
luhtakana	T	4	
luhtahuitti			
pikkuhuitti			
ruisrääkkä			
liejukana			
nokikana	V		

tunturikihu			
riskilä			
ruokki			
etelänkiisla			
pikkutiira			
räyskä			
mustatiira			
kalatiira	V	3	
lapintiira	M		
pikkulokki	M		
naurulokki	V	2	
kalalokki	T	75	
selkälokki			
harmaalokki	T		
merilokki			
kalliokyyhky	V	61	
uuttukyyhky			
sepelkyyhky	V	73	
turkinkvvhky	T		

Saa tulostettua, taulukko tiivistyy.
Mutta 2-sivuinen.

Vinkit atlastukseen



- **Maastolomake:** seuraa edistymistä. Tarkista, että ilmoitit kaikista lajeista.
- Tulosta tyhjä maastolomake:
<https://lintuatlas.fi/havaintojen-tallentaminen/>
 (vaakaan 1 sivu, täytä itse).

Tulostettava maastolomake

Maastolomakkeella on valmiina 250 pesimälintulajia.

- Lomake kahdella sivulla (pysty, PDF)
- Lomake yhdellä sivulla (vaaka, PDF)

Lintuatlas - ruutulomake

Paikka ja ruutu:

Havainnoijat:

kyhmyjoutsen		
laulujoutsen	2	1
metsähänhi		
kljuhanhi		
merihänhi		
kanadanhanhi		
valkoposkihanhi		
ristisorsa		
haapana		
harmaasorsa		
tavi	3	1
sinisorsa	73	3
jouhisorsa		
heinätavi		
lapasorsa		
punasotka		
tukkasotka		
lapasotka		
haahka		
alli		
mustalintu		
pikkasiipi		
teikkä	73	3
uivelo		
tukkakoskelo		
isokoskelo	3	1
viirijainen		
pyy		
riekko		
kiiruna		
teeri	2	1
metso	73	3
pelltopyy		
fasaani		
kaakkuri		
kuikka		
pikku-uikku		
silkkouikku		
härkälintu		
mustakurkku-uikku		
merimetsä		
kaulushaikara		
jaloalkara		
harmaaalkara		
mehilishaukka		
haarahaukka		
merikotka		
ruskosuohaukka		
sinisuohaukka		
arosuohaukka		
niittysuohaukka		
kanahaukka		



Pvm:

Klo alku & loppu:

Täydellinen lista Tallennettu: Viikko Tiira INaturalist

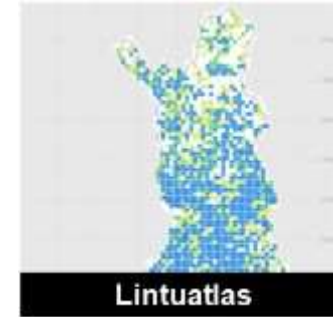
varpushaukka	2	1
hiinhoukka		
piekana		
kljukotka		
maakotka		
saaksi		
tuulihaukka	2	1
ampuhaukka	63	2
nuolihaukka		
tunturihaukka		
muuttohaukka		
luhtakana		
luhtahuitti		
pikkuhuitti		
ruisräätä		
liejukana		
nokkana		
kurki	3	1
meriharakka		
kapustarinta	63	2
töyhtöhyppä		
pikkutylli		
tylli		
keräkurmitsa		
pikkukuovi	63	2
kuovi		
mustapyrstökuri		
punakuri		
karikukko		
suokukko		
jänkäsimiläinen		
lapinsirri		
suosirri		
merisirri		
pikkusirri		
vesipääsky		
rantakurvi		
rantasipi	63	2
metsäviklo	2	1
mustaviklo		
valkoviklo	2	1
lampiviklo		
liro	63	2
punajalkaviklo		
jänkäkurppa		
lehtokurppa		
taivaanvuohi	2	1
heinäkurppa		
merikihi		
tunturikihi		
riskilä		
ruokki		

etelänkiisa		
pikkutiira		
räyskä		
mustatiira		
kalatiira	2	1
lapintiira		
pikkulokki		
naurulokki		
kalalokki	82	3
selkälokki		
harmaalokki		
merilokki		
kaaliokyyhky		
uuttokyyhky		
sepelkyyhky	4	2
turkinkyyhky		
turturkyyhky		
käki	4	2
huuhkaja		
tunturipöllö		
hiirpöllö		
varpuspöllö		
lehtopöllö		
viirupöllö		
lapinpöllö		
sarvipöllö		
suopöllö	2	1
helmipöllö		
kehräjä		
tervapäsky	2	1
kuningaskalastaja		
käenpiika		
harmaapäätikka		
paiokärki	2	1
käpytikka	81	3
vaikosekätikka		
pikkutikka		
pohjantikka		
kangaskiuru		
kiuru		
tunturikiuru		
törmäpääsky		
haarapääsky		
räystäspääsky		
nummikirvinen		
metsäkirvinen	74	3
niittykirvinen	63	2
lapinkirvinen		
luotokirvinen		
keltävästäräkki	74	3
sitruunavästäräkki		
virtävästäräkki		

västäräkki	74	3
tilhi	2	1
koskikara		
peukaloinen		
rautainen	2	1
punarinta		
satakieli		
sinirinta		
sinipyrstö		
mustaleppälintu		
leppälintu	63	2
pensastasku		
sepeltasku		
kivitasku		
sepelrastas		
mustarastas		
räkättirastas		
laulurastas	63	2
kulorastas	74	3
pensassirkkalintu		
viitasirkkalintu		
ruokosirkkalintu		
pikkukultarinta		
kultarinta		
ruokokertunen	4	2
viitakertunen		
luhtakertunen		
rytikertunen		
rastaskertunen		
kirjokerttu		
hermekerttu	4	2

pensaskerttu		
lehtokerttu		
mustapääkerttu		
idänuunilintu		
lapinuunilintu		
sirttäjä		
tiiltäiti		
pajulintu	74	3
hippiäinen		
tulpäähippiäinen		
harmaasieppo		
pikkusieppo		
kirjosieppo	63	2
viiksitimali		
pyrstötiainen		
mustarastas		
talitiainen	2	1
kuusitiainen		
töyhtötiainen		
hömötiainen	73	3
lapintiainen		
pähkinänakkeli		
puukiipijä		
pussitiainen		
kuhankeittäjä		
pikkulepinkäinen		
isolepinkäinen		
närhi		
kuukkeli		
harakka		
pähkinähakki		
naakka		

mustavaris		
varis	73	3
korppi	2	1
kottarainen		
varpunen		
pikkugarpunen		
peippo		
järpeippo	63	2
keltahemppo		
viherpeippo		
tiki		
vihervarpunen	2	1
hemppo		
vuorihemppo		
urpiainen	2	1
tundraurpiainen		
kirjosiipikäpylintu		
pikkukäpylintu		
isokäpylintu		
punavarpunen		
taviokuurna		
punatulku		
nokkavarpunen		
lapinsirku		
pulmunen		
keltasirku		
peltoisirku		
pohjansirku		
pikkusirku		
pajusirku	74	3



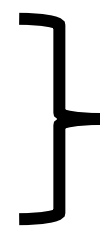
Maastolomake, 1 sivu. (Tässä kuvitteelliset havainnot.)

Tällä lomakkeella on 250 pesimälintulajia. Jos teet täydellisen listan, muista merkitä muistiin myös muut lajit, kuten läpimuuttajat ja harvinaisuudet. Havainnot on tallennettava sähköiseksi itse, ohjeet: lintuatlas.fi/havainnot-tallentaminen ja lintuatlas.fi/taydelliset-lajilistat.
www.20220519-tyyja

• Merkitse pesimävarmuusindeksit (pvi).

• Pisteytä indeksejä:

- pvi 2–3: 1 p
- pvi 4–6: 2 p
- pvi 7–8: 3 p



Summa = pesimävarmuussumma, tässä 87.

Maastolomakkeen pointti



- Vaikka ilmoittaisit havainnot atlakseen kännykällä suoraan maastosta, tiedot päivittyvät atlaksen tulospalvelussa ruudun sivulle vasta seuraavana päivänä.
- Maastolomake: seuraa ruudun tilanteen edistymistä maastossa reaaliajassa.
- Tarkistus, että ilmoitit **kaikista** havaitsemistasi **lajeista**.
- Kun tyydyttävä pesimävarmuussumma on saavutettu, siirry seuraavaan ruutuun!

Tavallisten lajien tärkeys!



- Pesimävarmuussumma nousee helpoiten yleisillä lajeilla.
- Muista kahden päivän havainnot samalta paikalta!
 - 20 lajia indeksillä 2 = 20 pistettä.
 - 20 lajia indeksillä 4 = 40 pistettä.
 - Korostuu lajeilla, joilta pesintä ei tyypillisesti varmistu (käki).
 - Huom: pesän rakennus (pvi 62) tai varoittelu (pvi 63) kuittaa saman asian, toisen päivän havaintoa ei tarvita.
- Kirjaa lajista useita pvi 2 -havaintoja. Mahdollistaa nostot.
 - Usein ruudulta on ilmoitettu 1 pajulintu!
 - Havaintoja ei voi olla liikaa.

Vinkit atlastukseen

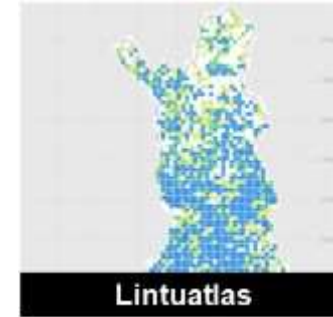


- Onko kenttää? Tulosta tarvittaessa ruutukartta. Ruudun sivulta tai <https://laji.fi/map>, karttatasoista atlasruudukko.
- Osakartta hyödyllisempi kuin koko ruudun kartta. Kuvakaappaus > PowerPoint, tulostus.

Varmistu, että pienet tiet ja urat erottuvat.



RSLH, viimeisen ruudun nosto



Rauman Seudun Lintuharrastajat ry



Eurajoki, Sydänmaa (679:322)

SELVITYSASTE	PESIMÄVARMUUSSUMMA
Välttävä	161

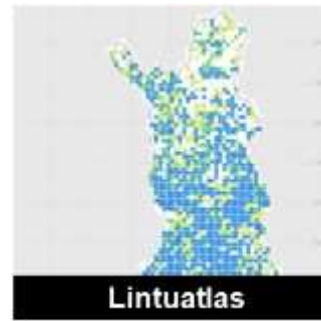
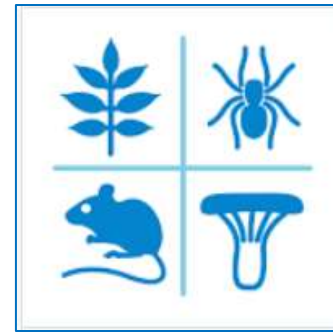
Havaintoja **80** lajista.

Pesimävarmuussumma	Raja-arvo
Välttävä	104.8
Tyydyttävä	187.6
Hyvä	241.6
Erinomainen	277.6

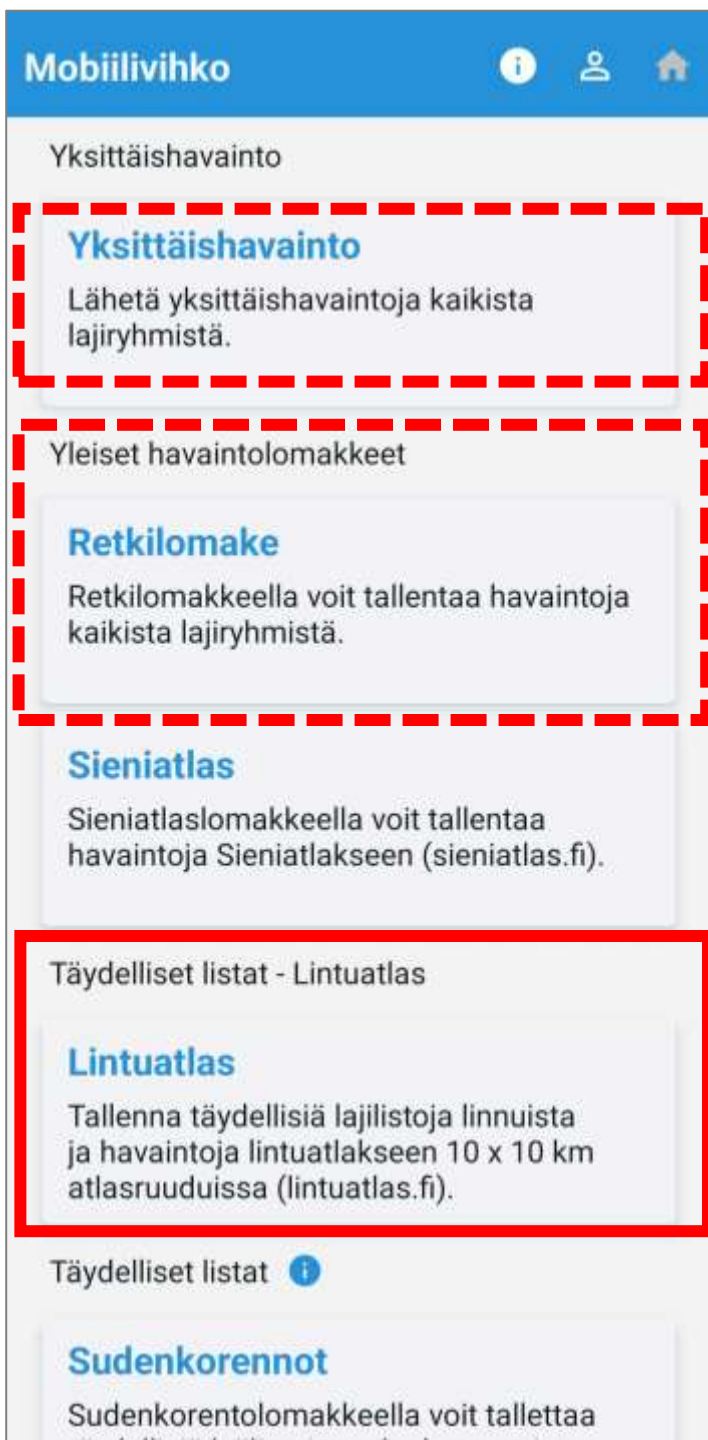
[Lajit](#)

demo

Mobiilivihko



- Luomuksen Lajitietokeskuksen ilmainen sovellus, jolla voit ilmoittaa maastosta havaintoja.
- Kirjaudu laji.fi-tunnuksillasi. Havainnot tallentuvat Lajitietokeskukseen.
 - Voit tallentaa havaintoja eri lajiryhmistä.
 - Pesimävarmuusindeksilliset lintuhavainnot tulevat lintuatlakseen.



Mobiilivihko

Lintuatlashavainnoille (sis. pvi):

- **Lintuatlaslomake**
 - Helppo, nopea. Pysy atlasruudulla.
 - Ilmoitus listalla, kartalla.
 - Täydellinen lista.
- **Retkilomake**
 - Voit liikkua eri ruuduilla. Kaikki havainnot kartalle.
 - Ajomatkat!
- **Yksittäishavainto-lomake.**
 - Yksi havainto.

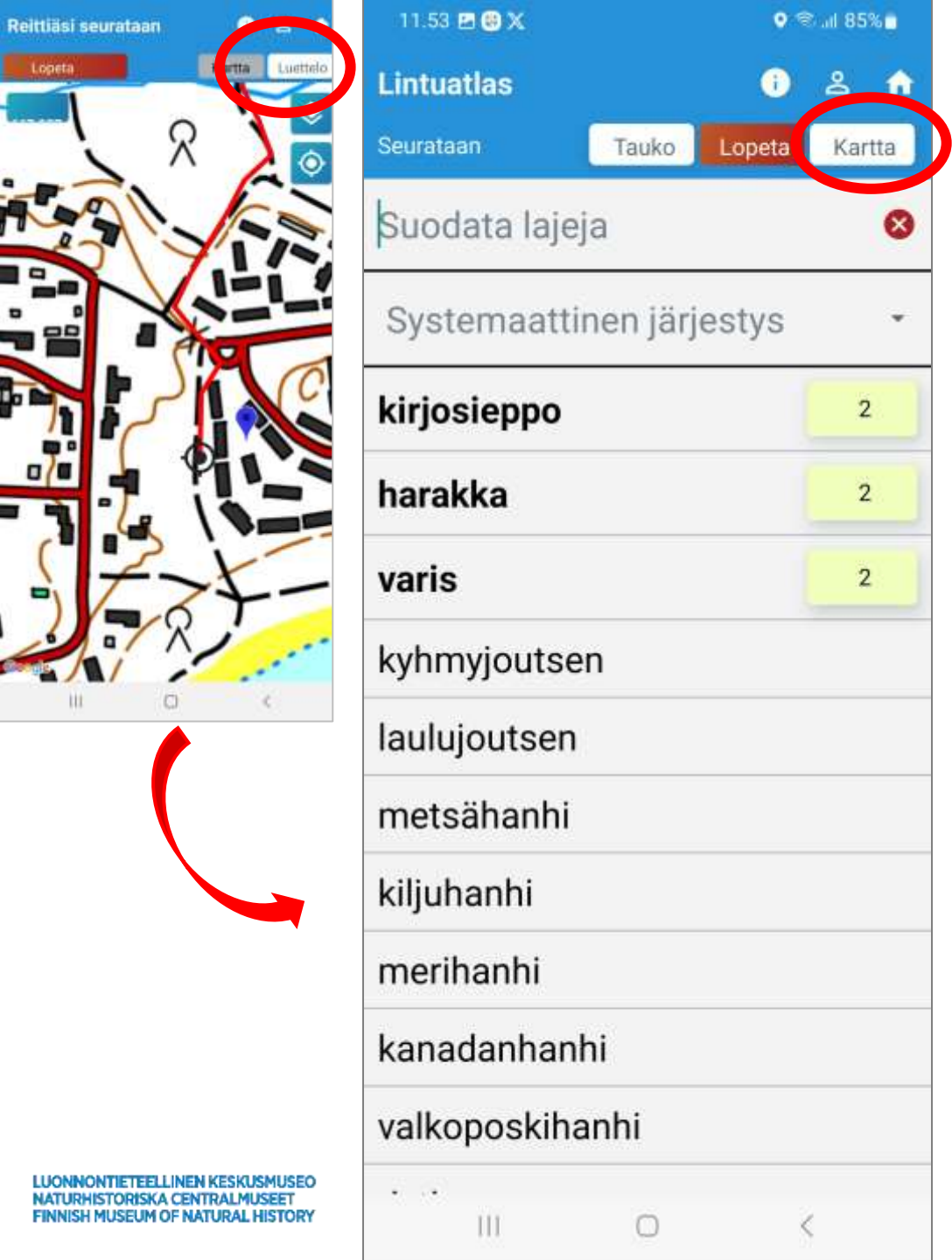
Vinkki: tee täydellinen lista



- Uusi havaintojen ilmoittamistapa Suomessa, julkaistiin atlaksen myötä 2022.
- Luomuksen Lintuatlaslomakkeella (Mobiilivihko, Laji.fi).
- Ilmoita retken kaikki lajit ja kullekin korkein pesimävarmuusindeksi.
 - Merkitse lista täydelliseksi.
 - Jos et tunne tai voi havaita kaikkia lajeja, merkitse lista epätäydelliseksi.
- **Tietoa ei jää ilmoittamatta** yleisistä lajeista.
- Mahdollistaa lajien esiintymisen mallinnuksen.



Mobiilivihko-sovellus



Mobiilivihko, Lintuatlaslomake



- Avautuu Kartta-välilehdelle.
- Vaihto Luettelo-välilehdelle.
- Luettelossa 250 lajia. Selaa tai hae.
- Jos havaitset lajin, joka puuttuu luettelosta, ilmoita se kartan kautta.
 - Kartan kautta myös tarkkoja paikkoja.
- Klikkaa lajiriviä, ilmoita pvi + mahdollisesti lisätietoa.
- Luettelon yläpäässä on ilmoitetut lajit.
 - Selaa luettelo loppuksi, unohtuiko laji.

LUONNUT

Linnun paikka reitistä tai kartalta.

Reittiäsi seurataan

Lopeta Keskeytä Kartta Luettelo

Suodata lajeja

harmaasorsa	5
sinisorsa	5
lapasorsa	5
punasotka	5
tukkasotka	5
telkkä	5
mustakurkku-uikku	5
nokikana	75
lapintiira	1
naurulokki	75
kalalokki	5

Muokkaa havaintoa

Laji: laulujoutsen

Pesimävarmuusindeksi

Ei valittua pesimisvarmuusindeksiä. Valitse indeksi halutessasi alla olevasta valikosta.

Tyhjä	1	2	3
4	5	6	61
62	63	64	65
66	7	71	72
73	74	75	8
81	82		

Määrä

Lisätiedot

Kuvat

Valitse kuva

Reittiäsi seurataan

Lopeta Keskeytä Kartta Luettelo

667:337

Tuomarila Domsby

Kurängen

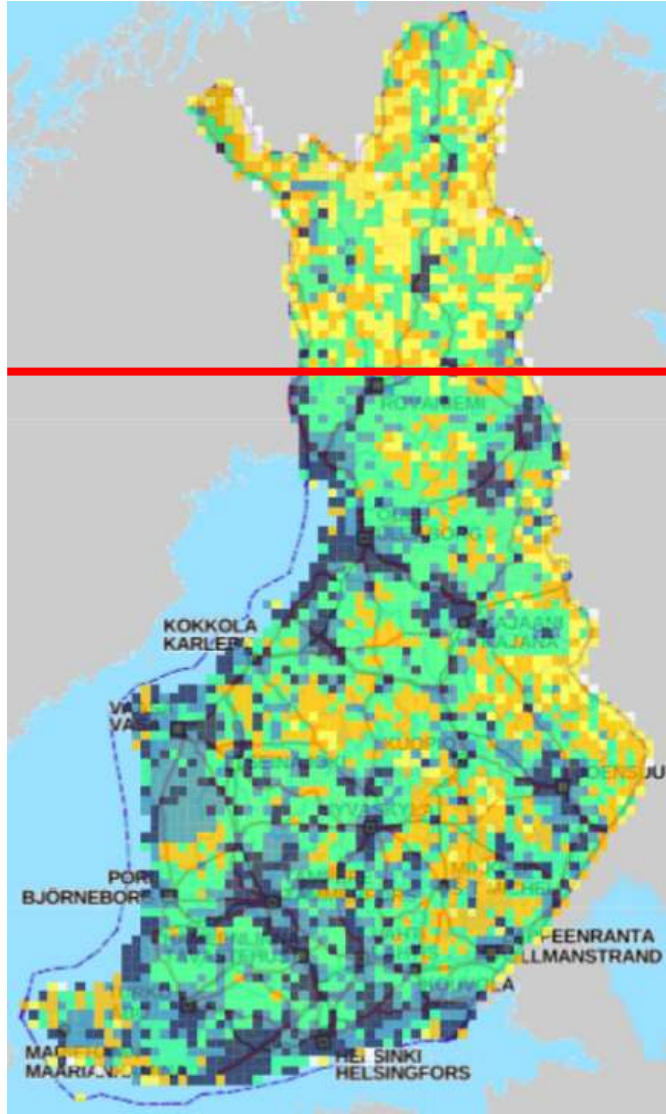
ESPOO ESBO

Kaitaa Kaitans

Täydellinen lista, Mobiilivihkon kolme välilehteä.

- Ei havaintoja
- Satunnaishavaintoja
- Välttävä
- Tyydyttävä
- Hyvä
- Erinomainen

Muualle atlastamaan?

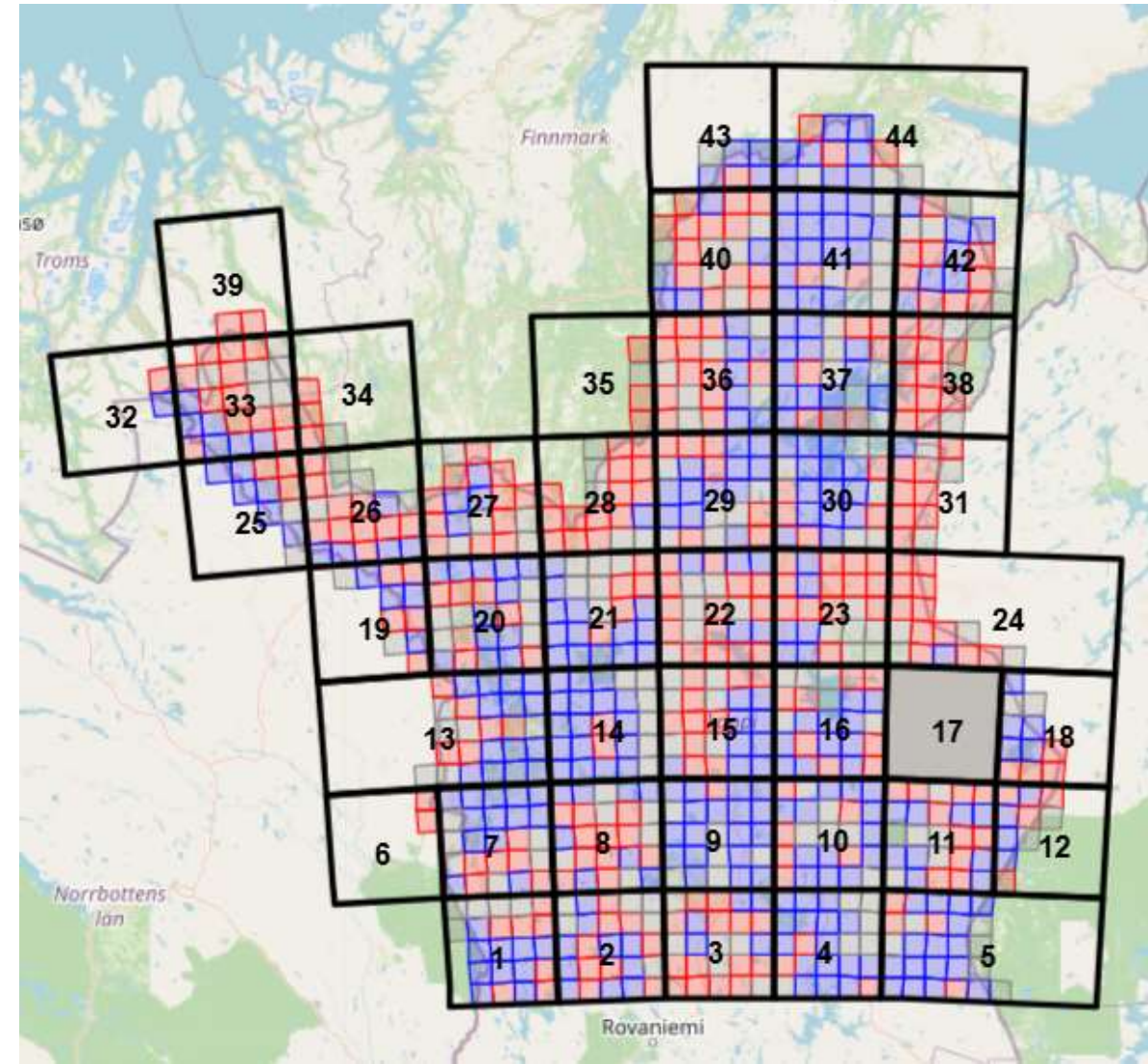


- Katvealueita on etelässä, mutta vielä enemmän Lapissa.
- Ehtisitkö kesällä muualla Suomeen atlasretkelle?
- Pohjoisessa helpottaa se, että kaikkia ruutuja ei tarvitse nostaa tyydyttäväksi.
- Etelän ja pohjoisen raja on Kemijärven korkeudella.
- Etelässä tekeillä retkipaketteja.

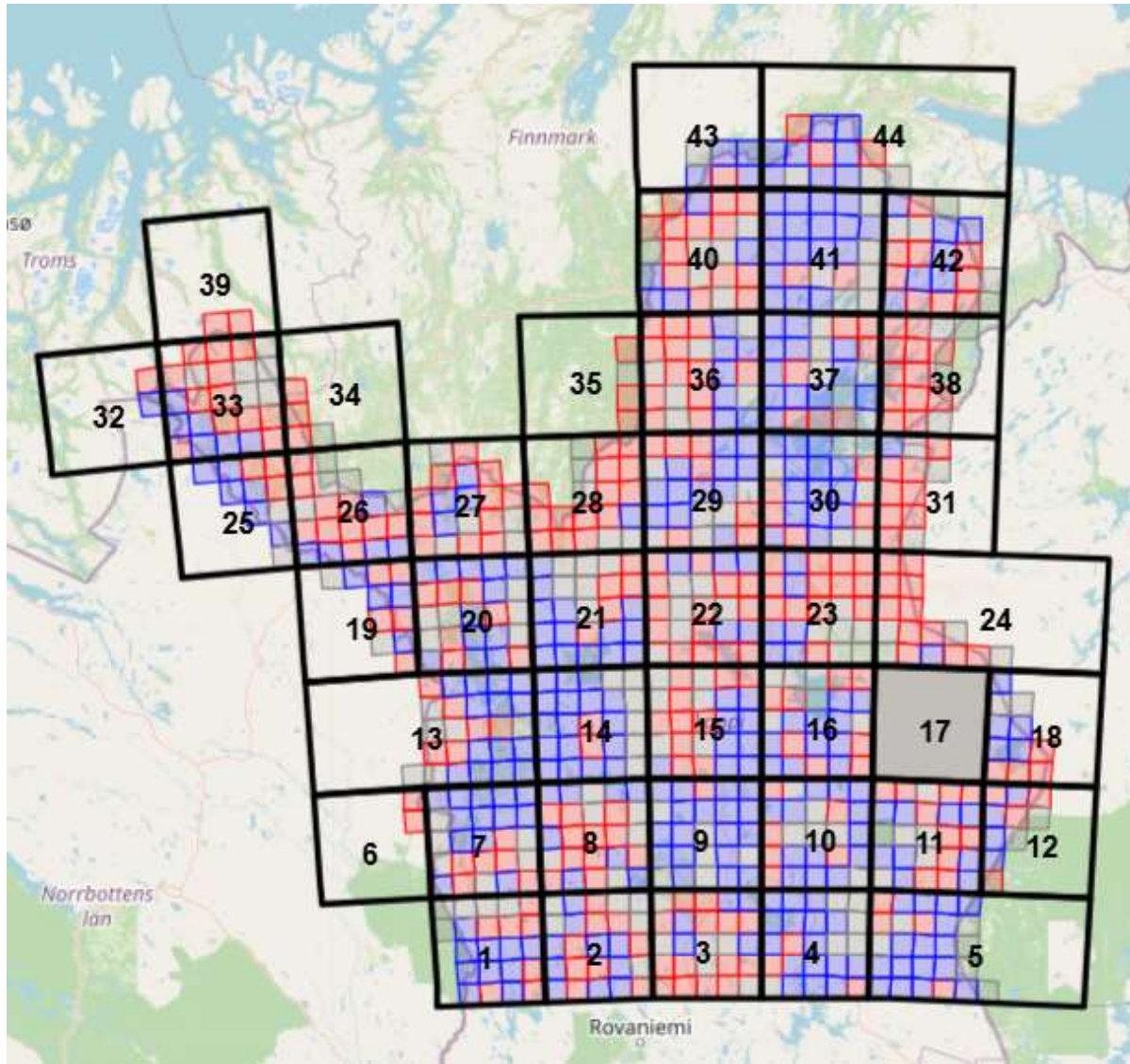
Atlasruutujen selvitysasteet 18.3.2025, <https://tulokset.lintuatlas.fi/grid>.

Lappiin atlastamaan?

- Kemijärveltä pohjoiseen tavoite on, että jokaiselta 50 km suurruudulta vähintään 75 % atlasruuduista on tyydyttäviä.
- Mitkä 75 %? Avuksi Lapin suurruutukartta: <https://tulokset.lintuatlas.fi/society/lappi>.



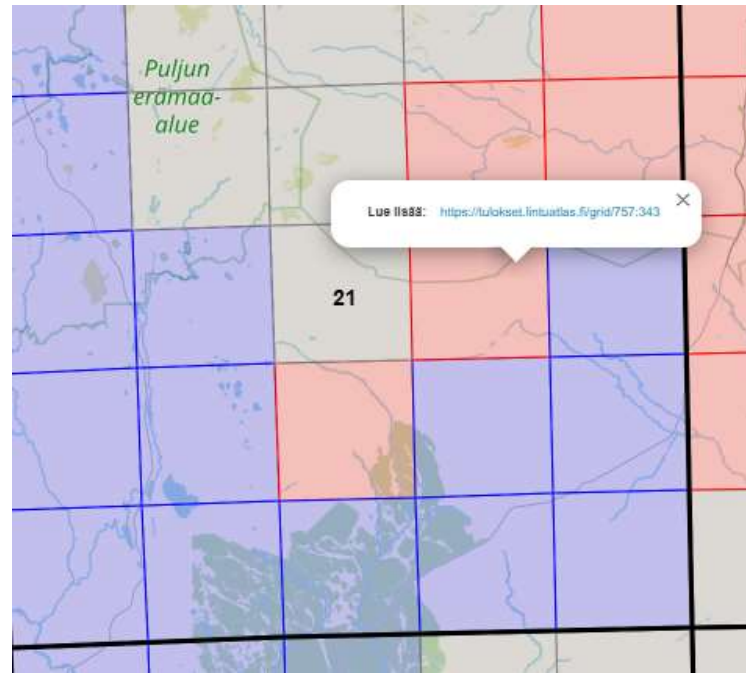
Lähde Lappiin



- **Punaiset ruudut** priorisoituja: nostetaan tyydyttäväiksi.
- **Siniset ruudut** ovat jo tyydyttäviä.
- Värittömät ruudut ei priorisoituja, ei tutkita.
- Kun 75 % tavoite täynnä, suurruutu harmaa.

Lähde Lappiin

- Kursori kartalla > lisätietoa.
- Ruutua klikkaamalla linkki ruutusivulle.
- Kännykällä joko klikkaa ruutua tai paina sitä pidempään.
- Kartta päivittyvä.



Varaa Lapin atlasruutu



- Lapin atlasruutujen varaustaulukko: <https://lintuatlas.fi/lapin-priorisoinnit/>.



Suurruutujen atlasruutujen priorisointiehdotus 2025, lataa PDF

Priorisoidut ruudut kartalla.

Priorisoidut ruudut ja niiden varaukset taulukkona.

Varaa Lapin atlasruutu



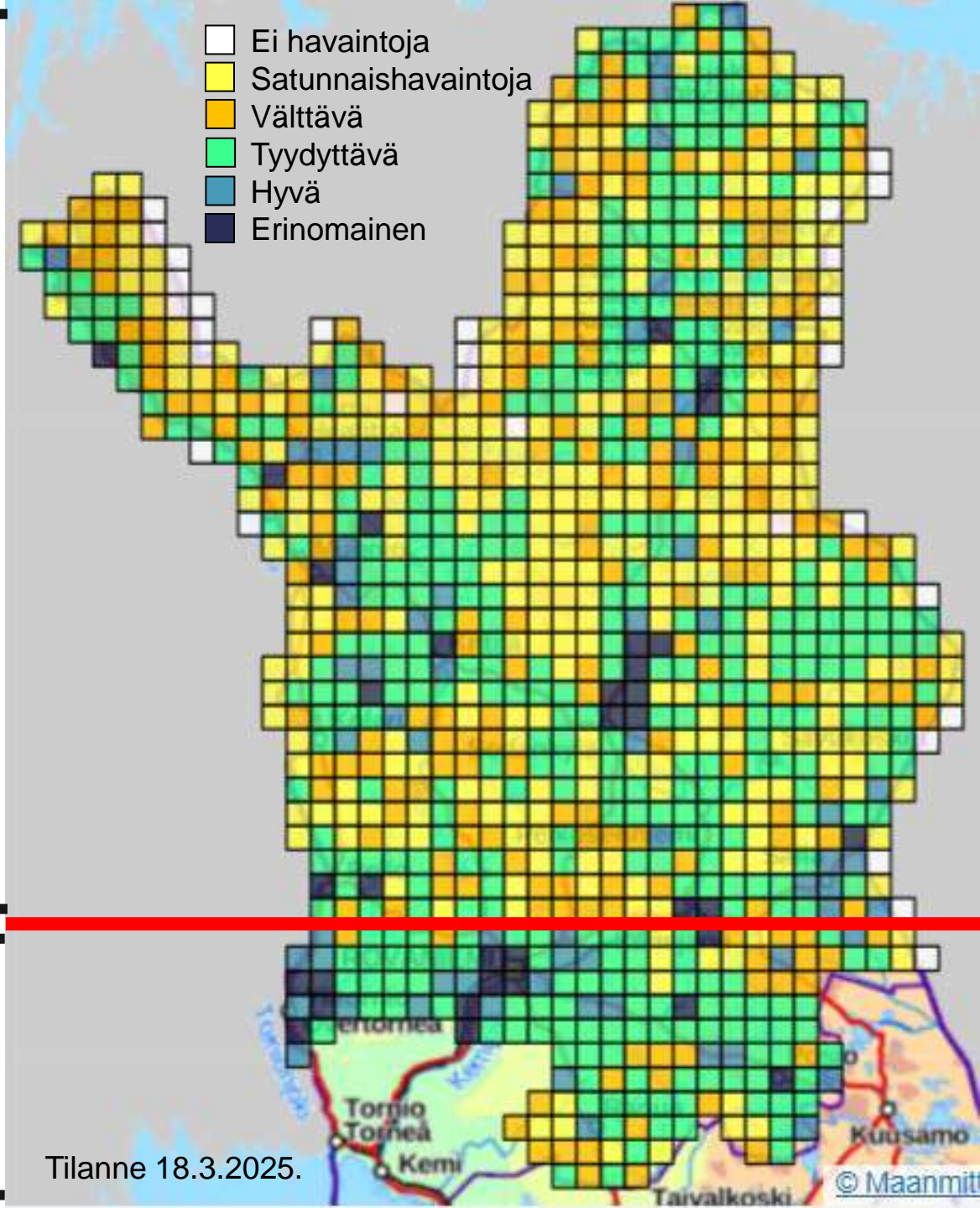
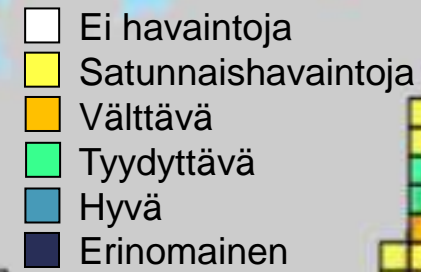
- Varaustaulukkoon kirjataan kävijät. Vältetään päällekkäistä työtä. Värit eivät päivity.

1	Lapin atlasruudut suurruutualueella ja sen eteläpuolella (alinna).										Ilmoita varauksesi atlaskoordinaattoreille: lintuatlas@luomus.fi	
2	Punaiset: nostettava tyydyttäväksi. Siniset: jo tyydyttäviä (valmis). Valkoiset: ei tutkita. Suurruutualueella Kemijärveltä pohjoiseen vain punaiset eli priorisoidut atlasruudut nostetaan tyydyttäväksi (https://lintuatlas.fi/lapin-priorisoinnit/), Kemijärveltä etelään kaikki. Suurruudut: https://tulokset.lintuatlas.fi/society/lappi . Selvitystilanne 10.2.2025.											
3	YKJ	Kunta	Ruutu	Pesimävarmuus-summa helmikuu	Selvitystila helmikuu	Tyydyttävyyden pvs-raja	Suurruutu	Suurruutu-koordinaatit	N, YKJ, S	E, YKJ, S	Priorisointi	Kävijä
93	756:351	Sodankylä	Nattastunturi	104	Tyydyttävä	90	23	755:350–759:354	756	351	valmis	
94	756:352	Sodankylä	Suku-Natta	33	Satunnaishav	90	23	755:350–759:354	756	352	ei	
95	756:353	Sodankylä	Lipatanaap	44	Satunnaishav	90	23	755:350–759:354	756	353	ei	
96	756:354	Sodankylä	Kaitmitpää	37	Satunnaishav	90	23	755:350–759:354	756	354	ei	
97	757:350	Sodankylä	Purnunmul	68	Välttävä	90	23	755:350–759:354	757	350	kyllä	Luomus&BirdLife, TP, VV
98	757:351	Sodankylä	Peselmäaj	45	Satunnaishav	90	23	755:350–759:354	757	351	kyllä	Luomus&BirdLife, TP, VV
99	757:352	Sodankylä	Kopsusjärvi	54	Satunnaishav	90	23	755:350–759:354	757	352	kyllä	TP, VV
00	757:353	Sodankylä	Tuiskukuru	20	Satunnaishav	90	23	755:350–759:354	757	353	ei	
01	757:354	Sodankylä	Sokosti	79	Välttävä	90	23	755:350–759:354	757	354	kyllä	
02	758:350	Inari	Härkäselkä	62	Välttävä	90	23	755:350–759:354	758	350	kyllä	Luomus&BirdLife
03	758:351	Sodankylä	Kakslautan	131	Tyydyttävä	90	23	755:350–759:354	758	351	valmis	
04	758:352	Sodankylä	Kiilopää	68	Välttävä	90	23	755:350–759:354	758	352	kyllä	TP, VV

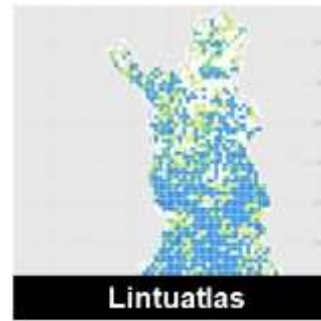
Lapin lty, ruudut

- Tyydyttäväksi 75 % atlasruuduista per suurruutu.

- Tyydyttäväksi kaikki atlasruudut.



Varaa Lapin atlasruutu



- Ilmoita atlaskoordinaattoreille, millä Lapin ruudulla (YKJ) aiot retkeillä: lintuatlas@luomus.fi. Lisäämme nimikirjaimesi varaustaulukkoon.
- Varaustaulukko korvaa retkipaketit Lapin osalta.
- Toivotaan ruudun nostoa tyydyttäväksi.
- Ennen maastoon menoa tarkista aina tuorein tilanne tulospalvelusta: <https://tulokset.lintuatlas.fi/grid>.

Lapin atlasretki kesällä 2025

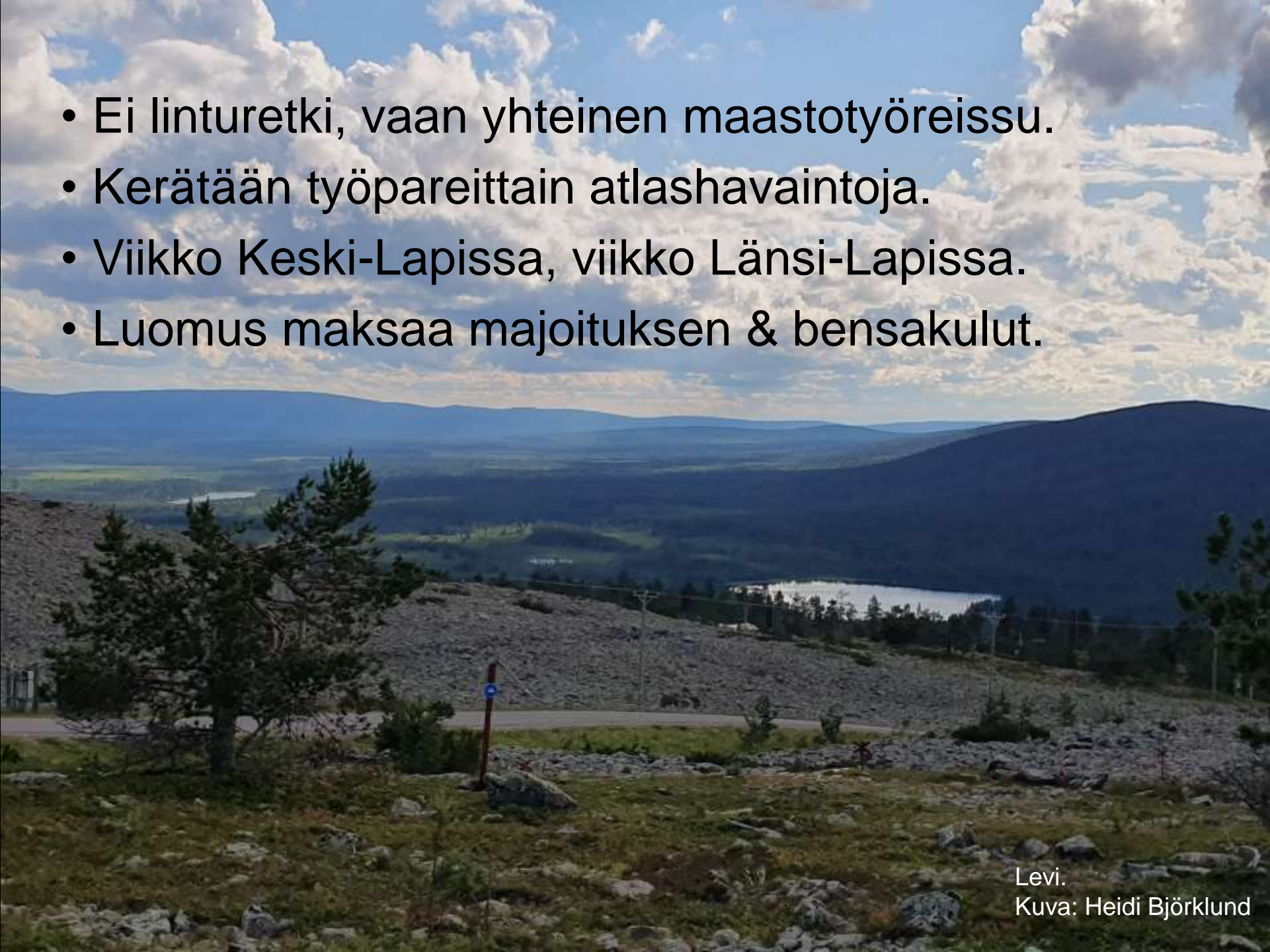


- Luomus & BirdLife Lapin atlasretki 23.6.–6.7.2025, jos rahoitus järjestyy.
- Lisätietoa ja ilmoittautuminen sivuilla: <https://lintuatlas.fi/lapin-atlasretki/> ja <https://www.birdlife.fi/suojelu/seuranta/lintuatlas/lapin-atlasretki-2024/>.



Pohjantikka pesällään.
Kuva: Aleksi Lehikoinen.

- Ei linturetki, vaan yhteinen maastotyöreissu.
- Kerätään työpareittain atlashavaintoja.
- Viikko Keski-Lapissa, viikko Länsi-Lapissa.
- Luomus maksaa majoituksen & bensakulut.



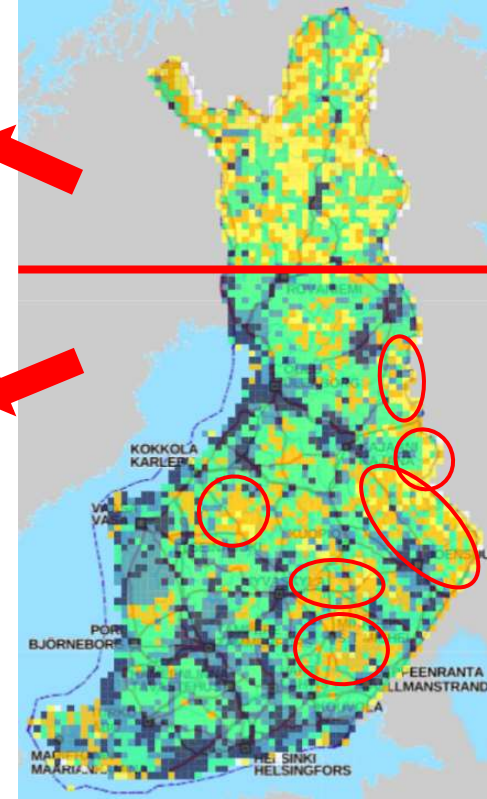
Levi.
Kuva: Heidi Björklund

Etelä: retkipaketit

- Lähellä toisiaan sijaitsevista katveruuduista muodostetaan retkipaketteja. Valmisteilla.
- Valmiiksi mietityt kohteet, joihin helppo tarttua.
- Paketteja viikonlopun – viikon ajaksi.
- Koottu alueilta, joita lintuyhdistykset eivät itse ehdi tehdä.
 - Retkeilyn ohjaamista ja päällekkäisyyksien välttämistä.
 - Etelä-Savo, Pohjois-Savo, Pohjois-Karjala, Kainuu, Suomenselkä.
- Lista tulee esille, varaus atlaskoordinaattoreiden kautta.

Lapin varaustaulukko.

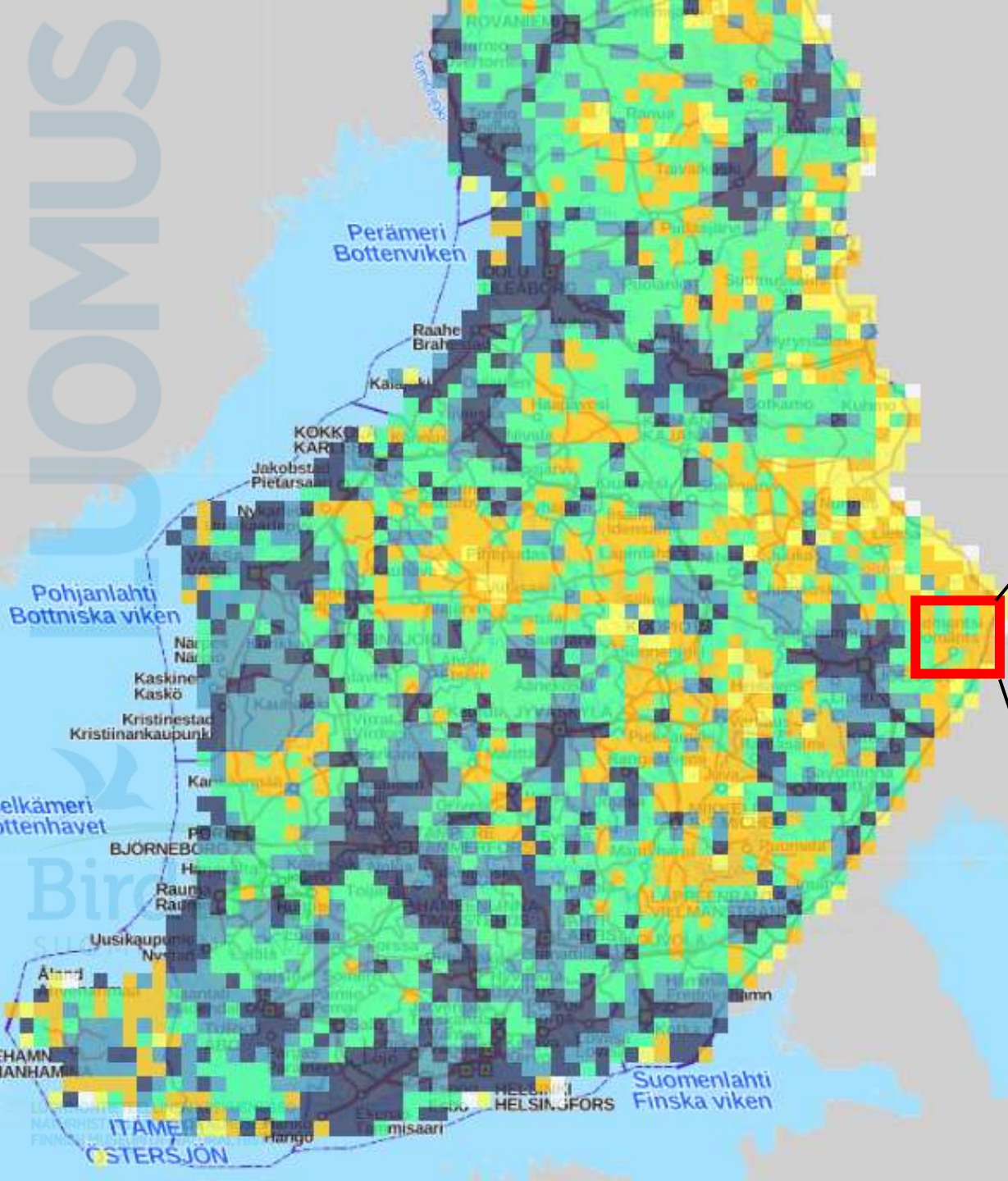
Retkipaketit.



Retkipaketit

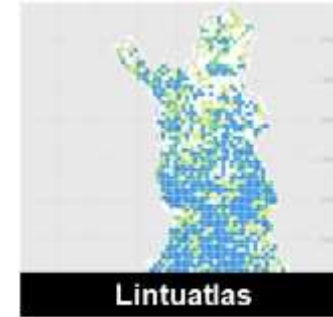


- Esimerkki: Ilomantsi.

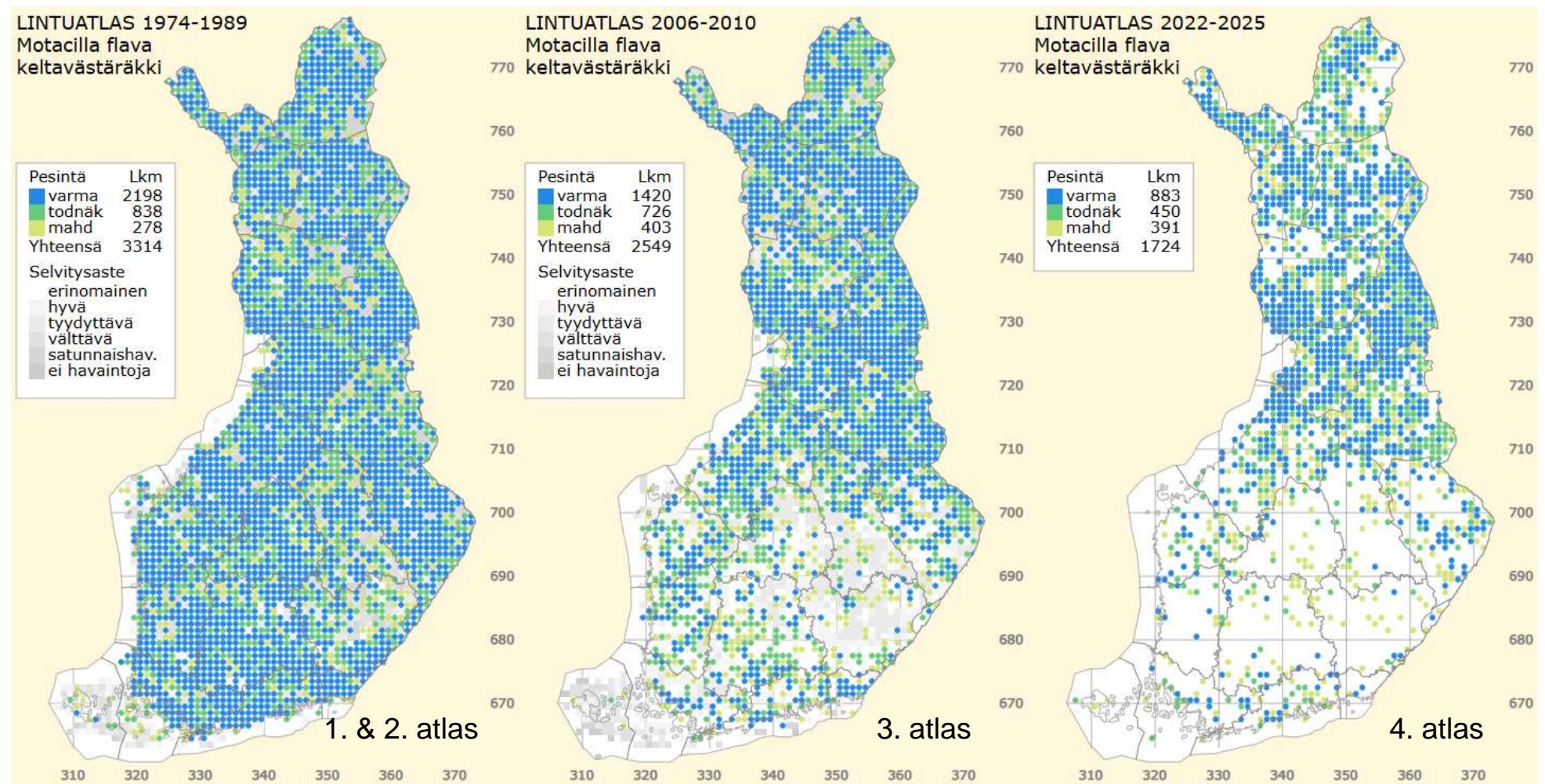


Dokumentoimme muutosta

- Havaintosi ovat tärkeitä!



<https://digitalis.fi/lintuatlas/lajit/> (18.3.2025)



1. & 2. atlas

3. atlas

4. atlas