

1959



Satakuntalaisen lintuharrastajan oma yhdistys

WWW.SATAKUNNANLINNUT.FI

PLY-Instagram @satakunnanlinnut\_ply\_ry

Facebook: <https://www.facebook.com/PorinLintutieteellinenYhdistysRy/>

# PLY MONESSA MUKANA - AINA LÄHELLÄ



Atlasilta 25.3.2025  
Aila Tarvainen, PLY

Kaikki kuvat Aila Tarvainen.

# MIKÄ ON LINTUATLAS

Selvitetään Suomen pesimälintulajien esiintyminen ja pesinnän varmuus 10 × 10 kilometrin atlasruuduissa.

Neljäs lintuatlas 2022-2025



Aila Tarvainen

Lähde mukaan PLY:n atlasretkille



Aila Tarvainen

Osallistu lintulaskentoihin



VAIN PESIMÄKAUDEN HAVAINNOT – EI MUUTTAVIA

[intuatlas.fi](http://intuatlas.fi)

MITÄ HAVAINTO KERTOO LAJIN PESINNÄSTÄ TÄLLÄ RUUDULLA

KATSO ATLASKARTASTA MITÄ LAJEJA KO RUUDUSSA PESII, PÄÄ-  
LEVINNEISYYSALUE

Vapaaehtoisten lintuharrastajien havainnoilla on keskeinen rooli.

Noin 0.5 miljoonaa havaintoa/vuosi

TAVIS ON HYVÄ HAVIS



Jukka Hintikka

# PESIMÄVARMUUS NYKYTIIRA (VANHATIIRA)

**Havaintoilmoitus**

Havaintopaikka \* PORI, Metsämaan veneranta (6836663:215314) Tarkkuus <50 m

Linnun paikka 6836663:215314 Tarkkuus <50 m

[Hae paikka kartalta](#) [Hae paikka listalta](#) [Hae paikka nimellä](#)

Alkupäivä \* 24.5.2025 Loppupäivä =

Havainnointiaika 9:45 -

Laji \* Sepelkyyhky [Hae laji](#) Salaa havainto

Lukum*	♂♀	Ikä	Puku	Tila	Kello -	Kello	Lisätietoja	Parvi
1				Än		Än		

[Lisää rivi](#) [Poista rivi](#)

Lisätietoja  Pesimävarmuusindeksi

[Lisää tallenne](#)


Rekisteröityneet havainnoijat Aila Tarvainen [Lisää kaveri](#) [Tyhjennä](#)

Muut havainnoijat  [Kaverihaku](#)

**Lähetä havainto**

**Pesimävarmuusindeksi**

1 Epätodennäköinen pesintä (indeksi 1)  
 2-3 Mahdollinen pesintä (indeksit 2-3)  
 4-6 Todennäköinen pesintä (indeksit 4-6 ja 61-66)  
 7-8 Varma pesintä (indeksit 7-8, 71-75 ja 81-82)



Havainnoijan ja linnun tarkkuus  
 Havainnoijan ja linnun paikan tarkkuus. Valitse pudotusvalikosta tarkkuutta ilmaiseva arvo.

Havaintopaikan tiedot

Havainnoijan paikka 6836663:215314 Tarkkuus <50 m

Linnun paikka 6836663:215314 Tarkkuus <50 m

Kunta \* PORI

Paikka \* Metsämaan veneranta (kylä/kaupunginosa, tarkempi paikka)

Lisää havaintopaikka omiin havaintopaikkoihin

[Hyväksy](#) [Tyhjennä](#) [Kohdistista](#) [Hae nimi](#)

Etsi havaintopaikka

Näytä havaintopaikat kartalla Porin Lintutieteellinen Yhdistys ry

Pikavalinta

Omat havaintopaikat

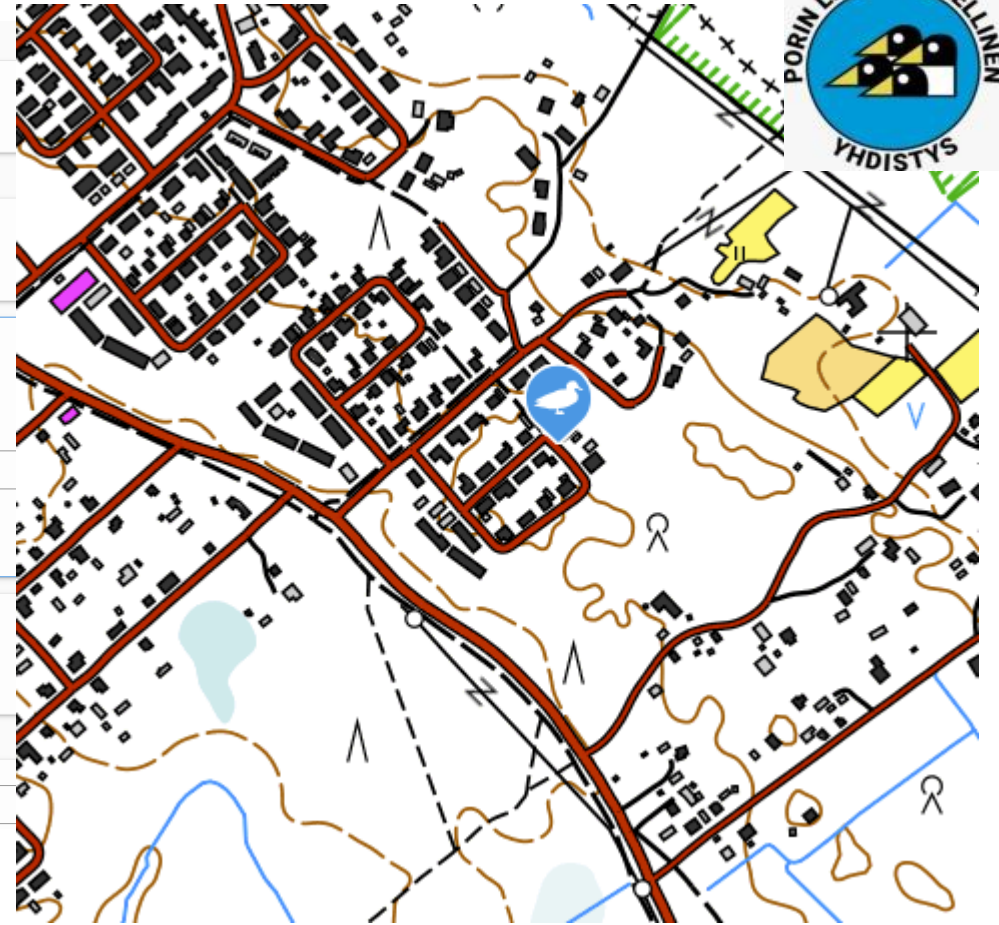
Kotiyhdistyksen havaintopaikat

Havaintopaikan koordinaatit Tasokoordinaatit

N:  E:

Nykytiiran mobiilisovelluksessa merkinnät samoin

# PESIMÄVARMUUS UUSITIIRA



Havainnointi

Paikan nimi: Metsämaa  x Q HAE NIMI

Kunta: Merikarvia  x v

Päivä: 24.3.2025  x =

Aika: 13.46  x NYT

Havainnoijat:    Paikanna

x

Havainto

Laji: sinittäinen  x v  Salaa

Lukumäärä: 2  x Tila: p  x v Tilatarkenne:  Aika: tt.mm NYT Ikä ja/tai puku:  Sukupuoli: kn  x v  Bongattu  Pesintä

Lentokorkeus:  Ohitus:  Pesimävarmuus: 3  x v Rivin lisätiedot:

^

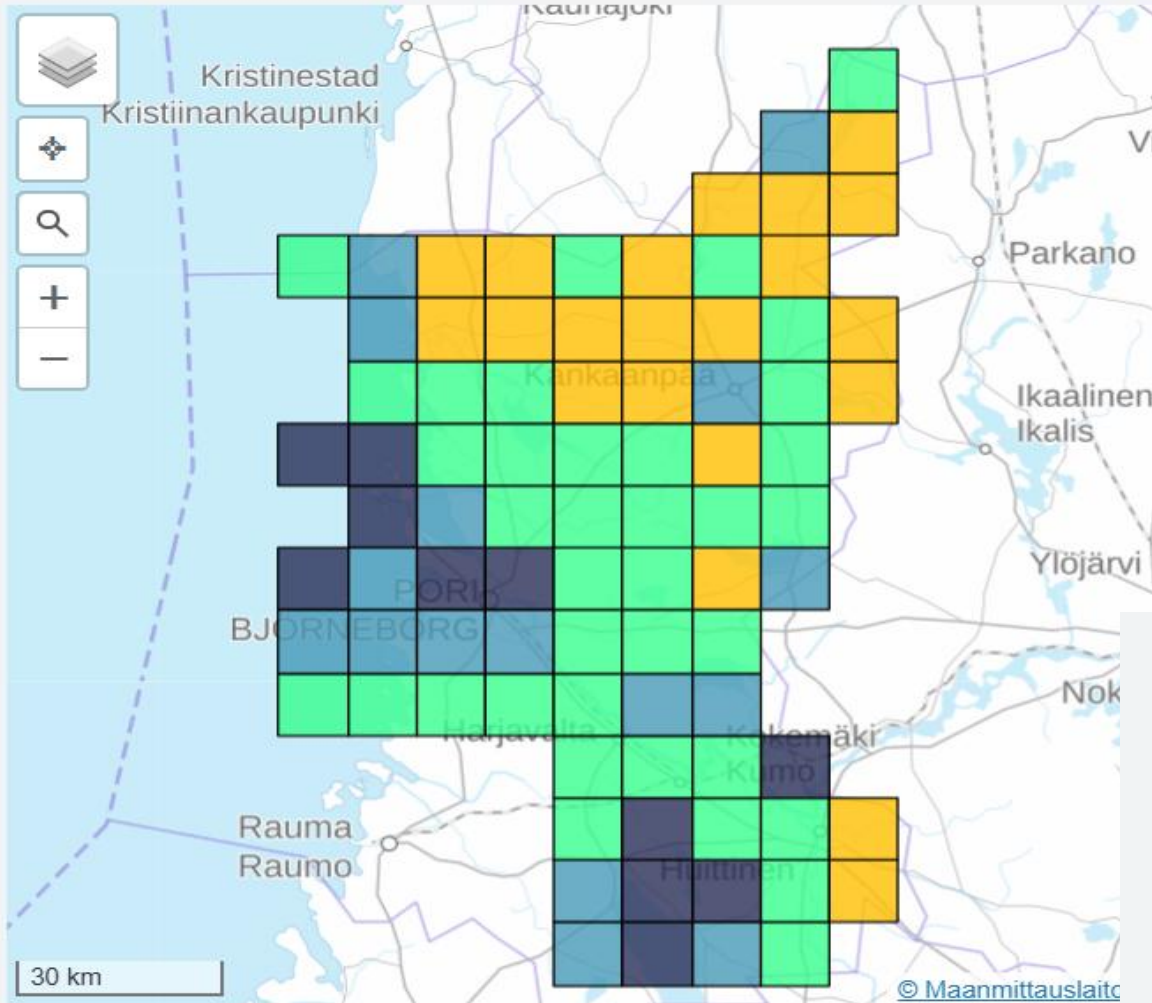
Lukumäärä:  Tila:  Tilatarkenne:  Aika: tt.mm NYT Ikä ja/tai puku:  Sukupuoli:   Bongattu  Pesintä

Havainnon lisätiedot

Havainnon lisätiedot:

Linkki UusiTiiran mobiilisovellukseen alla.

<https://youtu.be/lr09a6ws93Y>



## Ruutujen selvitysasteet

Luokka	%	Ruutua
Ei havaintoja	0	0
Satunnaishavaintoja	0	0
Välttävä	24.71	21
Tyydyttävä	43.53	37
Hyvä	18.82	16
Erinomainen	12.94	11

Yhteensä 85 ruutua.

### Selvitysasteet

- Ei havaintoja
- Satunnaishavaintoja
- Välttävä
- Tyydyttävä
- Hyvä
- Erinomainen

### Visualisointi

- Selvitysaste
- Lajimäärä

TILANNE 10.4.2025

**NYT TALKOISIIN – VÄLTTÄVÄT  
VÄHINTÄÄN TYYDYTTÄVIKSI.  
SUUNTA NIIHIN RUUTUIHIN**

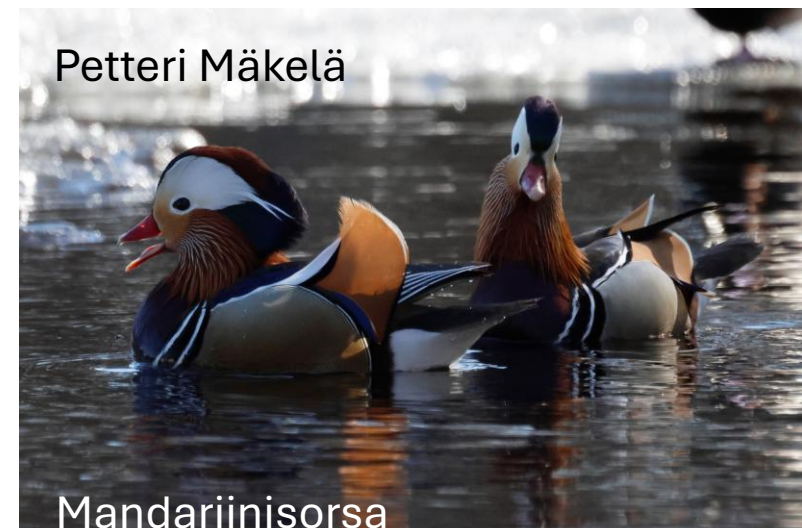
# PESIMÄVARMUUS PESIMÄKAUDELLA



## A. Epätodennäköinen pesintä

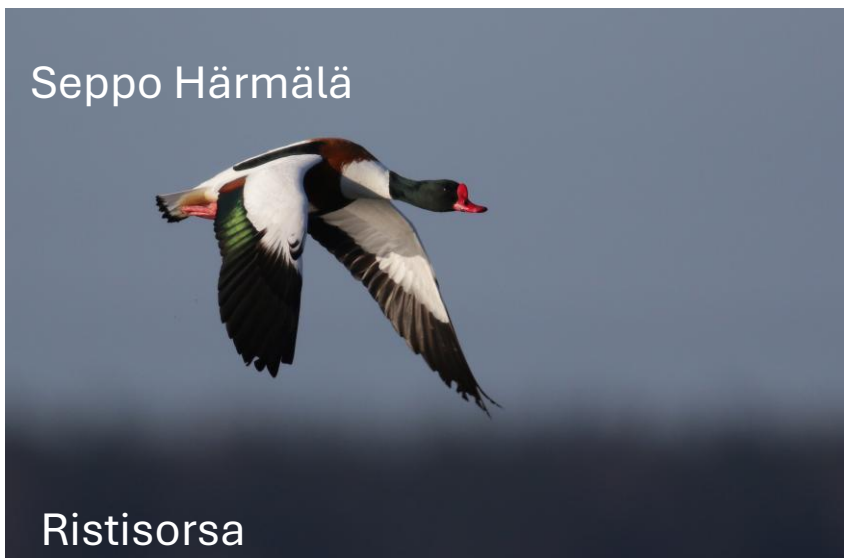
### Pesimäindeksi 1

- . Havaittu pesimäaikaan lintu, mutta se ei viittaa pesintään
- . Ylimuuttavat ja muutolla lepäilevät, naapuriruudulle matkalla oleviksi tulkitut, kuten kalaa kynsissään kuljettava sääksi
- . Selvästi pesimättömät kiertelijät ja nuoret linnut
- . Sekä harvinaisuudet



Petteri Mäkelä

Mandariinisorsa



Seppo Härmälä

Ristisorsa



Tapio Fagerroos  
Tapio Fagerroos

Haarapääsky



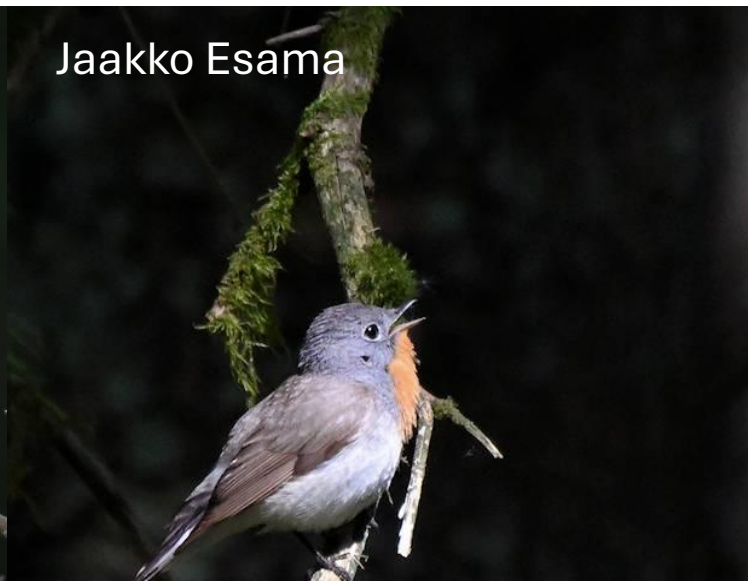
Jaakko Esama

Lapinpöllö

## B. Mahdollinen pesintä 2-3

### Pesimäindeksi 2

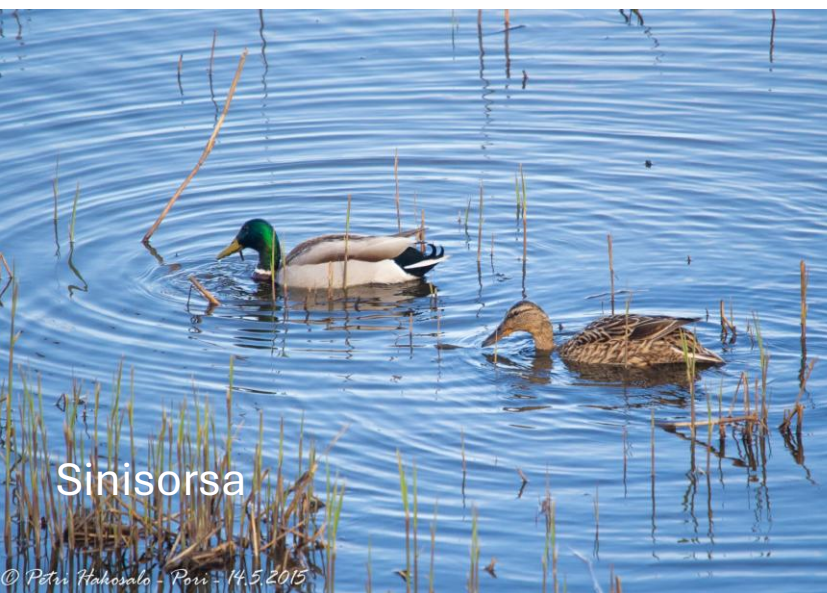
- . Havaittu yksinäinen lintu kerran, kuten laulava koiras tai kuultu naaras lajille sopivassa ympäristössä
- . Lajin pesintä ruudussa mahdollista
- . Paikalla käyty vain kerran tai lintu on havaittu vain kerran useista käynneistä huolimatta



## B. Mahdollinen pesintä 2-3

### Pesimäindeksi 3

. Havaittu pari kerran pesimäaikaan sopivassa pesimäympäristössä





## C. Todennäköinen pesintä 4-6

### Pesimäindeksi 4

. Havaittu laulava, soidinmenoja esittävä tai muuten samalla paikalla oleskeleva koiras eri päivinä

Seppo Kivislahti



Teeri

Atlasilta 25.3.2025 Aila Tarvainen, PLY

Jaakko Esama



Punavarpuinen

Petteri Mäkelä



Virtavästäräkki



### C. Todennäköinen pesintä 4-6

#### Pesimäindeksi 5

. Havaittu pesimäaikaan samalla paikalla oleskeleva naaras tai pariskunta eri päivinä

Seppo Härmälä



Härkälintu

Seppo Härmälä



Mustakurkku-uikku

Jaakko Esama



Fasaani

Tapio Fagerroos



Kurki

## C. Todennäköinen pesintä 4-6 (61-66)

### Pesimäindeksi 6

. Havaittu lintu tai pari pesimäaikaan tavalla, mikä viittaa vahvasti pesintään

61 Käy useasti todennäköisellä pesäpaikalla, esim laskeutuu säännöllisesti samaan paikkaan pensaaseen, ruovikkoon tai saareen

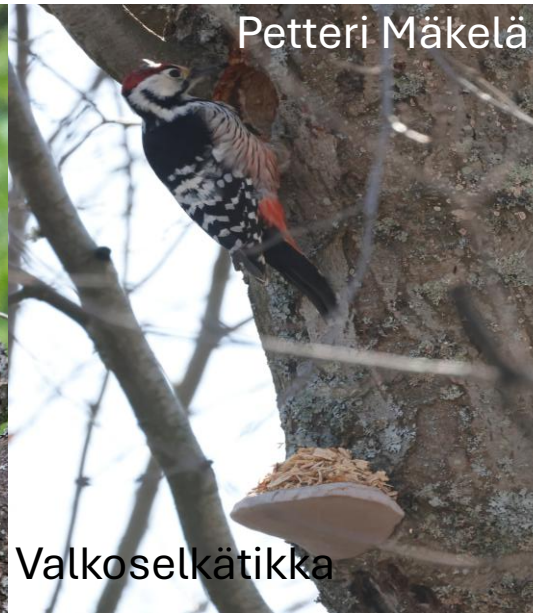
62 Rakentamassa pesää (kaivamassa tai hakkaamassa pesäkoloa, kuljettamassa pesäaineksia)

63 Varoittelemassa koska pesä tai poikue on ilmeisesti lähistöllä

64 Näyttelemässä siipirikkoa, tai muutoin houkuttelemassa havainnoijaa pois ilmeisen pesän tai poikueen luota

65 Hyökkäämässä tai muutoin käyttäytymässä uhkaavasti havainnoijaa kohti

66 Nähty pesä, missä saman vuotista rakennusainesta tai ravintojätettä, ei ole kuitenkaan todistetta munista tai poikasista



## D. Varma pesintä 7-8 (71-75)

### Pesimäindeksi 7

71 Nähty pesä, missä pesitty samana vuonna, koska on munia tai niiden kuoria, jätteitä poikasista (uloste) tai sulkatuppien hilsettä

72 Havaittu lintu menevän pesään tai lähtevän pesästä, ei nähty munia tai poikasia (kolot, korkealle pesivät lajit)

73 Havaittu juuri lentokykyiset poikaset tai untuvikot, jotka voidaan katsoa syntyneiksi ko ruudun alueella

74 Havaittu emo viemässä ruokaa poikasille tai poikasten ulosteita = pesä on ruudun alueella

75 Nähty pesässä hautova emo



## D. Varma pesintä 7-8 (81-82)

### Pesimäindeksi 8

- 81 Kuultu poikasten ääntä pesässä, kolopesijät, korkealle pesijät
- 82 Nähty pesässä munia tai poikasia

©



Aila Tarvainen

Nokikana

Atlasilta 25.3.2025 Aila Tarvainen, PLY



Marjo Rajala

Räkättirastas

16/05/2013



Seppo Kivislahti

Punakylkirastas



Seppo Kivislahti

Ampuhaukka



KIITOS ARILLE,  
JUHALLE,  
HEIDILLE,  
TAPIOLLE  
AVUSTANNE  
JA KAIKILLE  
KUVAAJILLE  
KUVISTANNE



Satakuntalaisen lintuharrastajan  
oma yhdistys

WWW.SATAKUNNANLINNUT.FI

PLY-Instagram @satakunnanlinnut\_ply\_ry

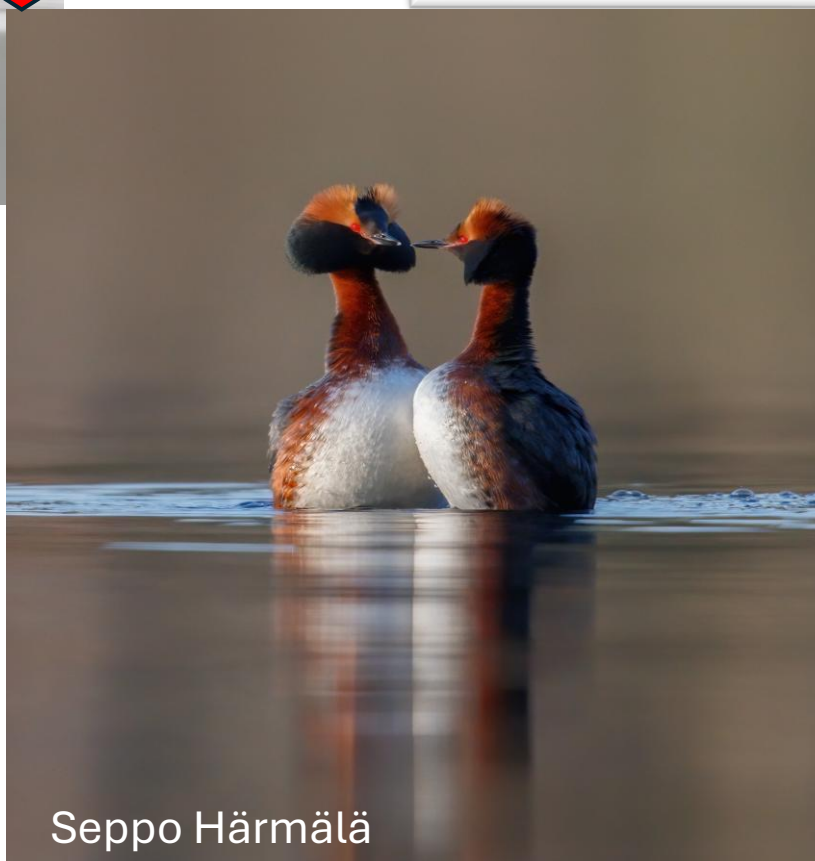
Facebook: <https://www.facebook.com/PorinLintutieteellinenYhdistysRy/>

Seppo Härmälä

Useimmiten sitä ehtii ajoissa pesälle...



Seppo Kivislahti



Seppo Härmälä

